

Die Zukunft mit eingebaut!

Magic PV Solution:
Innovative Montagesysteme für Photovoltaikanlagen



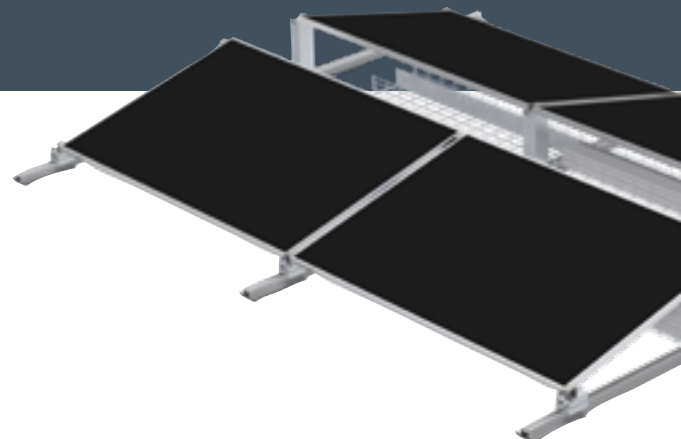
So sicher kann Solar sein!

Bei einer Photovoltaikanlage ist die durchgängige Verfügbarkeit von entscheidender Bedeutung. Mit OBO sind Sie mit Sicherheit immer auf der Sonnenseite: Denn wir bieten Ihnen nicht nur ein komplettes System für nahezu alle elektrotechnischen Anforderungen einer Photovoltaikanlage an, sondern auch zukunftsweisende Lösungen für eine flexible Installation. Allen voran unsere innovativen Montagesysteme für Schrägdach-, Flachdach- und Freiflächenanlagen: die Magic PV Solution. Für einfach mehr Effizienz von A bis Solar!



Die Vorteile mit der Magic PV Solution

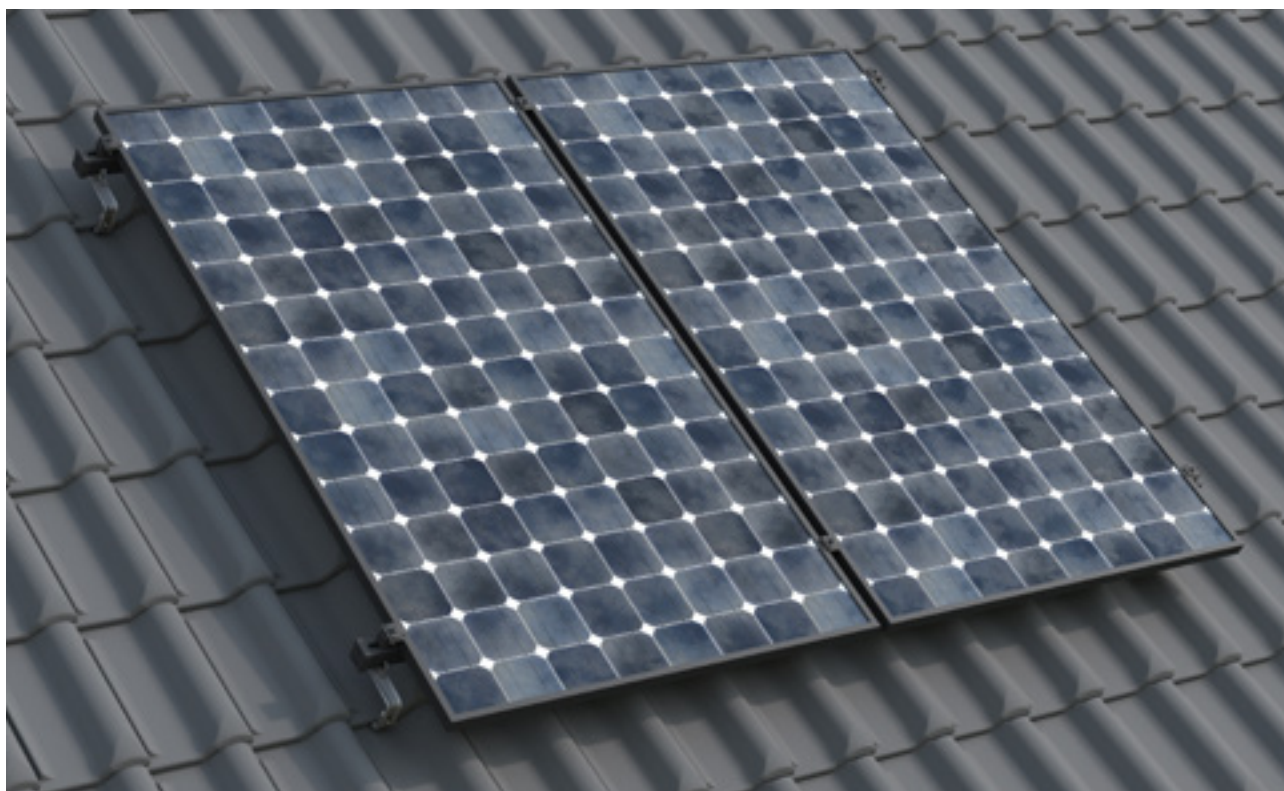
- Weniger Aufwand: Schlankes Gesamtportfolio sorgt für eine vereinfachte Produktauswahl und reduziert die Lagerhaltung auf ein Minimum.
- Mehr Flexibilität: Mit der Magic PV Solution sind zahlreiche kundenspezifische Lösungen und bauseitige Realisierungsmöglichkeiten umsetzbar.
- Mehr Sicherheit: Die fachgerechte Installation aller marktüblichen PV-Modulmaße ist ganz einfach möglich.
- Vielfältig einsetzbar: Die OBO-Systeme lassen sich mühelos verschiedenen Installationsbedingungen anpassen.
- Mehr Zukunft: Digitale Planungstools sowie ein innovativer Produktkonfigurator unterstützen Sie bei der Beratung Ihrer Kunden.



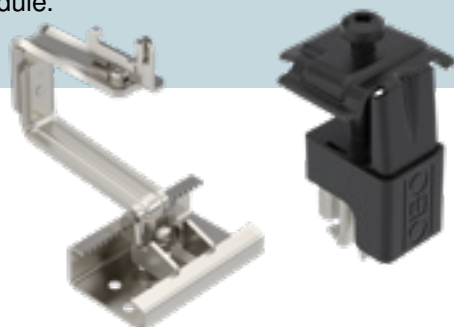


Magic PV Pitch Schrägdachanlagen

Die meisten Schrägdachanlagen werden als sogenannte Aufdach-Anlagen auf ein bereits bestehendes Hausdach montiert. Hierbei werden die PV-Module mittels Dachhaken, Montageschienen und Modulklemmen aus Metall an den Dachsparren angebracht.



- Magic-Technologie: Ermöglicht schrauben- und werkzeuglose Montage der Profile und sorgt so für Zeitersparnisse.
- Dachhakenlösung: Kann an allen üblichen Schrägdachtypen montiert sowie jederzeit stufenlos und millimetergenau in sämtliche Richtungen justiert werden.
- Universalklemme: Fungiert gleichzeitig als Zwischen- bzw. Endklemme und deckt einen Klemmbereich von 30–50 mm ab. Für die problemlose Fixierung aller marktüblichen PV-Module.



Weniger Komponenten, weniger Aufwand!

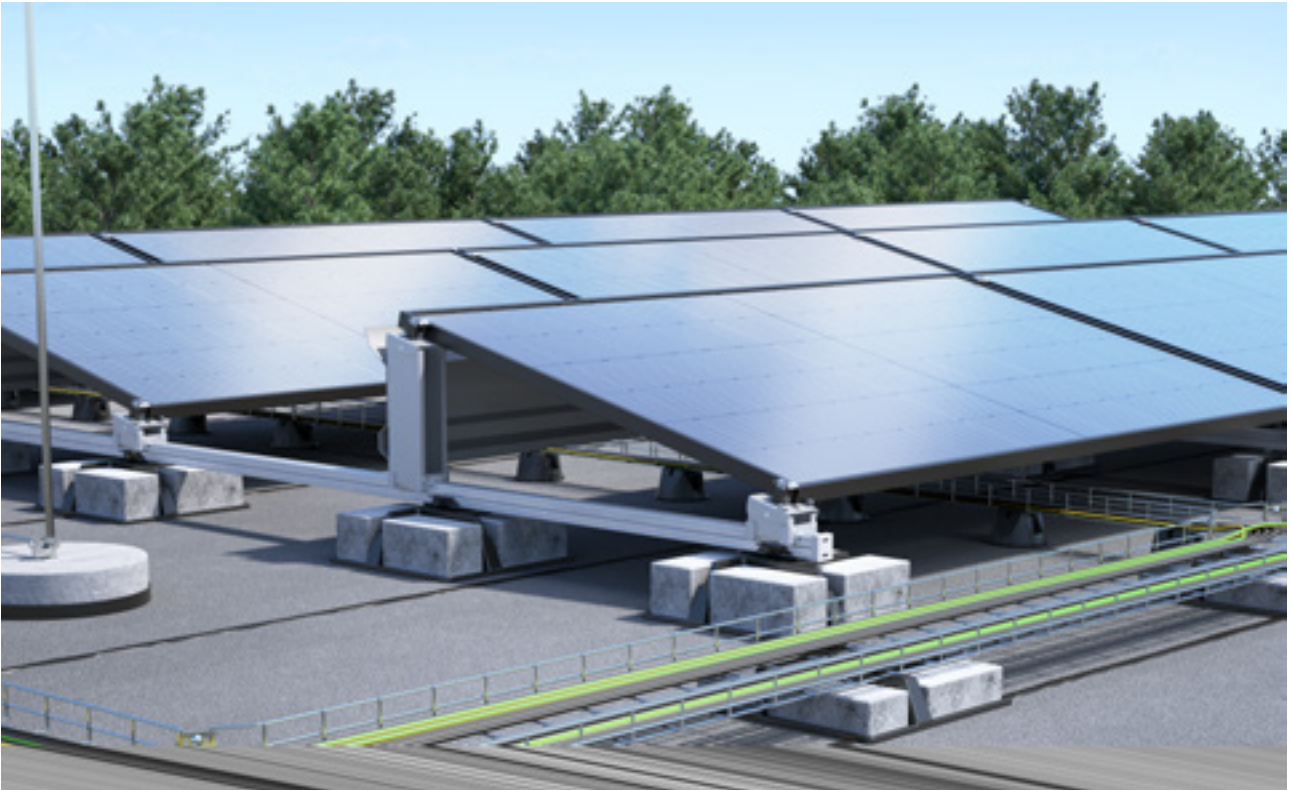
Die Produkte für Flach- und Schrägdachsysteme können kombiniert werden. Das reduziert deutlich die Anzahl benötigter Einzelkomponenten!





Magic PV Flat Flachdachanlagen

Photovoltaikanlagen können auch auf Flachdächern platziert werden. Der Vorteil hierbei: Die PV-Module können unabhängig von einer vorgegebenen Dachausrichtung montiert werden. Mit den Systemen Magic PV Flat Basic und Magic PV Flat Pro bieten wir die passenden Lösungen. Beide Systeme verfügen über die Magic-Klickverbindung zur schrauben- und werkzeuglosen Montage.

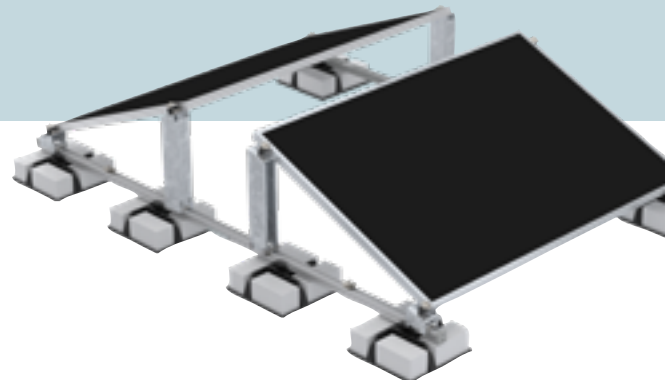
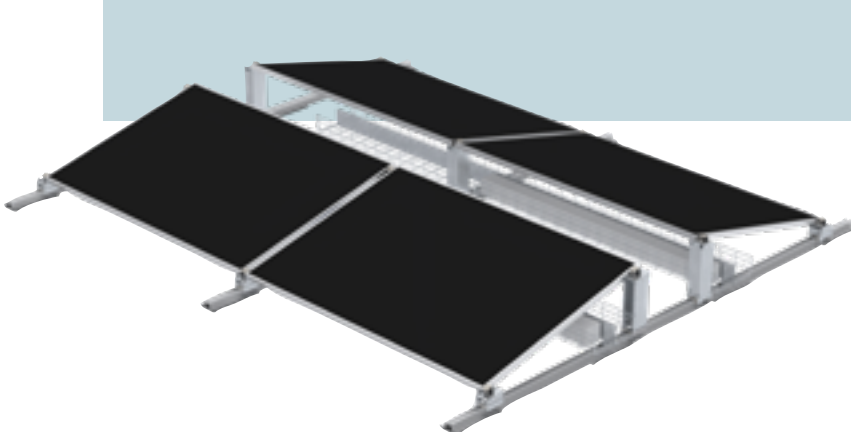


Magic PV Flat Basic

- Integriertes System zur Kabelverlegung und gleichzeitiger Ballastierung
- Stufenlose Systemauslegung dank flexiblem Firstspalt
- Schlankes Produktportfolio mit größtmöglicher Flexibilität

Magic PV Flat Pro

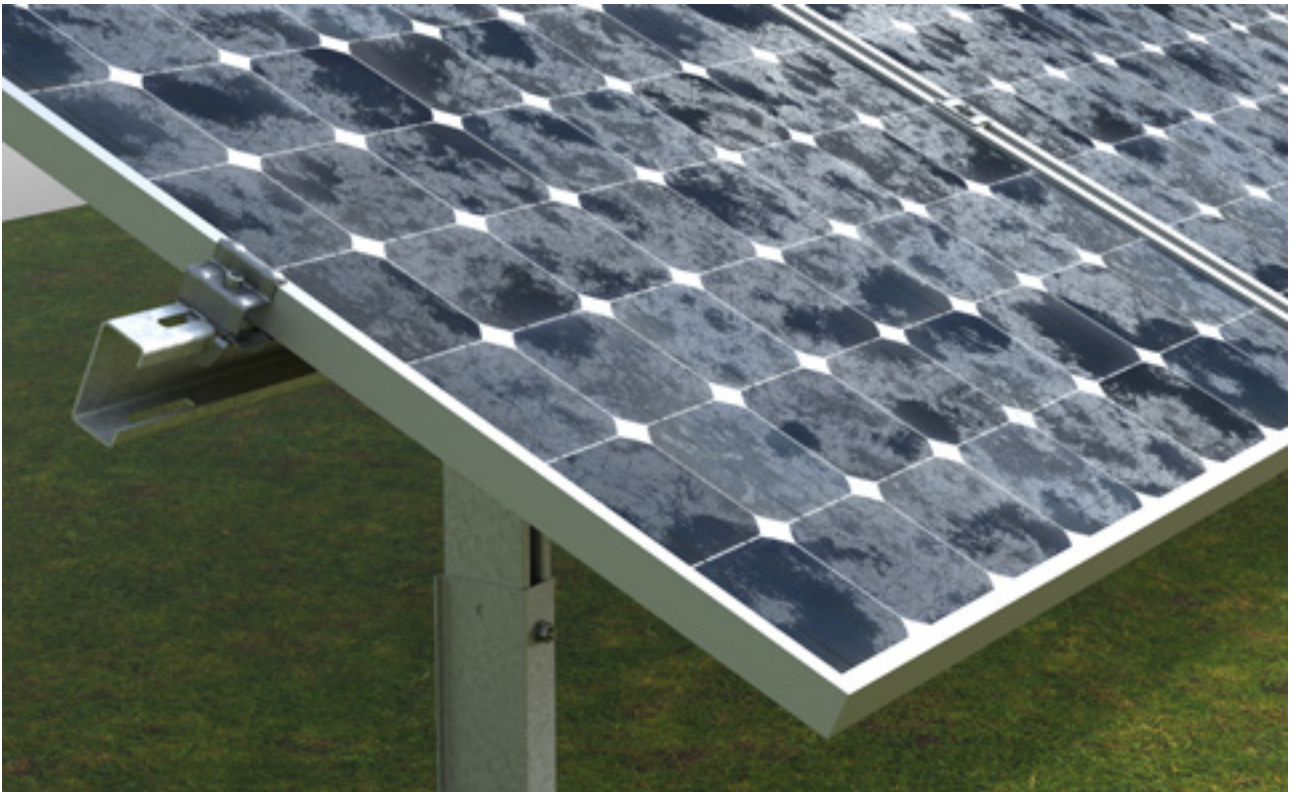
- Hochwertige Materialauswahl und professionelle Kabelverlegung
- Flexible Systemkomponenten
- Uni-Base Ballastsystem zur variablen Beschwerung des Gesamtsystems



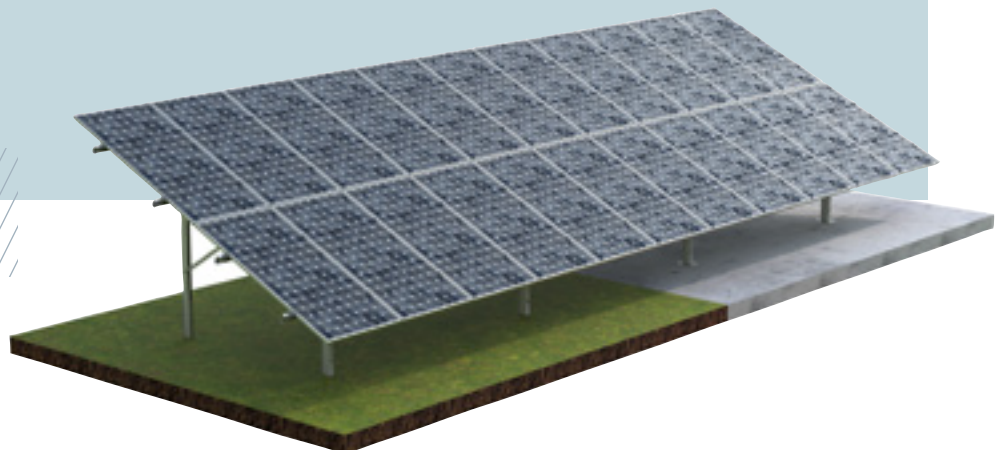
Magic PV Field

Freiflächenanlagen

Freiflächen-Photovoltaik meint die Aufständering von PV-Modulen auf großen, landwirtschaftlich nicht genutzten Flächen. Diese Photovoltaikanlagen können unter günstigen Bedingungen erhöhte Erträge einbringen.



- Höchstmaß an Flexibilität: Sowohl gerammte als auch gedübelte Ausführungen sind verfügbar.
- Geringer Installationsaufwand: Wir bieten Ihnen teils ab Werk vormontierte Systemkomponenten.
- Maximale Montagemöglichkeiten: Das flexibel in Länge wie Lochung ausgelegte Profil ermöglicht nahezu jede Montage. Neben den dafür vorgesehenen OBO-Klemmen beispielsweise auch mit Hilfe herkömmlicher Befestigungsmaterialien, wie Normschrauben.



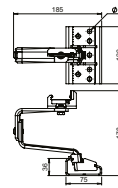
A2 2B

Universeller Dachhaken für PV-Modulmontage, Ziegeldach



Typ	Mindestbestellmenge Stück	Gewicht kg/100 St.	Art.-Nr.
DHU A2	10	108,500	5901410

Dachhaken zum Montieren von Photovoltaik-Modulen auf Schrägdächern in Kombination mit Trägerprofil TP 45. Geeignet für Ziegeldächer. Rastbare Befestigung an Trägerprofil. Montage an Dachsparren mit Tellerkopfschrauben TKS. Dachhaken ist horizontal und vertikal über Verschraubungen stufenlos einstellbar, passender Schlüssel Torx 40. Höheneinstellung im Bereich der Dachlatte von 40-54 mm, seitliche Verstellmöglichkeit bis zu 76 mm, Höhenverstellung des Trägerprofils bis zu 18 mm.



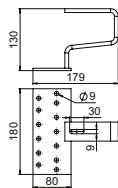
A2 GB

Schwerer Dachhaken für PV-Modulmontage, Ziegeldach



Typ	Mindestbestellmenge Stück	Gewicht kg/100 St.	Art.-Nr.
DHS A2	10	137,000	5901416

Schwerer Dachhaken zum Montieren von Photovoltaik-Modulen auf Schrägdächern in Kombination mit Trägerprofil TP 45. Geeignet für Ziegeldächer. Befestigung an Trägerprofil mit Schraube mit Hammermutter Typ SKSHM A2. Montage an Dachsparren mit Tellerkopfschrauben TKS.



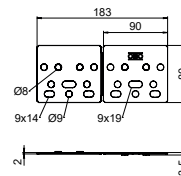
PE

Unterlegplatte für Dachhaken



Typ	Mindestbestellmenge Stück	Gewicht kg/100 St.	Art.-Nr.
UP DH	20	2,440	5901490

Unterlegplatte aus Polyethylen für die Höhenangleichung von Dachhaken, die bei der Montage von PV-Modulen auf Schrägdächern verwendet werden. Geeignet für Universal-Dachhaken und schwere Dachhaken. Kombination mehrerer Unterlegplatten übereinander möglich. Plattenstärke 2 mm.



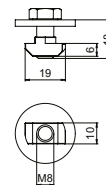
A2

Schraube mit Hammermutter für PV-Modulmontage



Typ	Gewinde	Mindestbestellmenge Stück	Gewicht kg/100 St.	Art.-Nr.
SKS HM A2	M8	20	2,500	5901850

Schraube mit Hammermutter zum Befestigen von Metalldachplatten des Herstellers Lehmann an Trägerprofil TP 45.



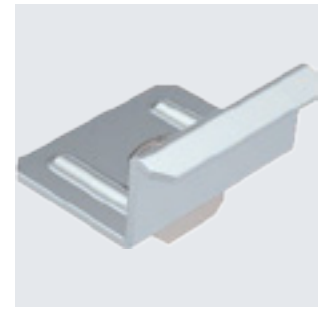
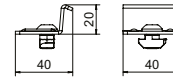
St DD



Kreuzverbinder für Trägerprofile TP

Typ	Mindestbestellmenge Stück	Gewicht kg/100 St.	Art.-Nr.
KV 45 DD	20	5,000	5901250

Kreuzverbinder für Trägerprofile TP. Schraubbar mit Schlüssel Torx 40.



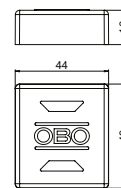
PE



Endkappe Trägerprofil

Typ	Farbe	Mindestbestellmenge Stück	Gewicht kg/100 St.	Art.-Nr.
EK 45 G	grau	20	0,740	5901722
EK 45 S	schwarz	20	0,740	5901720

Endkappe für Trägerprofil TP, zum Schutz vor Verletzungen und Verschmutzung.



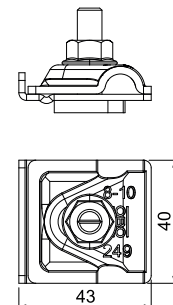
A2

Erdungsklemme für PV-Montagesysteme

Typ	Passung mm	Blitzstromtragfähigkeit kA	Mindestbestellmenge Stück	Gewicht kg/100 St.	Art.-Nr.
249 PV10 6-50V2A	RD8-10 + 6-50mm ²	H/100	8	8,460	5051520

Vormontierte Erdungsklemme zum Einbinden von PV-Montagesystemen in den Potentialausgleich. Geeignet zur Einbindung der PV-Montagesystemen in ein äußeres Blitzschutzsystem.

- Blitzstromtragfähig bis 100 kA (10/350)
- Schnelle Montage durch integrierten Federmechanismus
- Zur Rundleiterbefestigung RD 8-10
- Zur Befestigung von ein-/mehrdrähtigen Leitungen: 6-50mm²
- Für Profile mit 10-mm-Nut
- Entspricht den Anforderungen nach DIN EN 62561-1



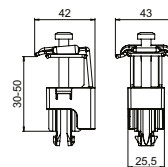
A2 BK



Universalklemme für PV-Modulmontage

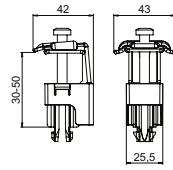
Typ	Für Rahmenhöhe mm	Mindestbestellmenge Stück	Gewicht kg/100 St.	Art.-Nr.
KLU A2	30-50	20	6,590	5901010

Universalklemme zum Montieren von Photovoltaik-Modulen auf Flach- und Schrägdächern, geeignet als Klemme zwischen 2 Modulen oder als Endklemme. Rastbare Vorbefestigung an Trägerprofil TP 45 sowie an Stützen STK und STL. Geeignet für Schlitzweite 10 mm. Nach Einrasten um 90° drehbar. Schraubbare Befestigung des PV-Moduls mit Schlüssel Torx 30.



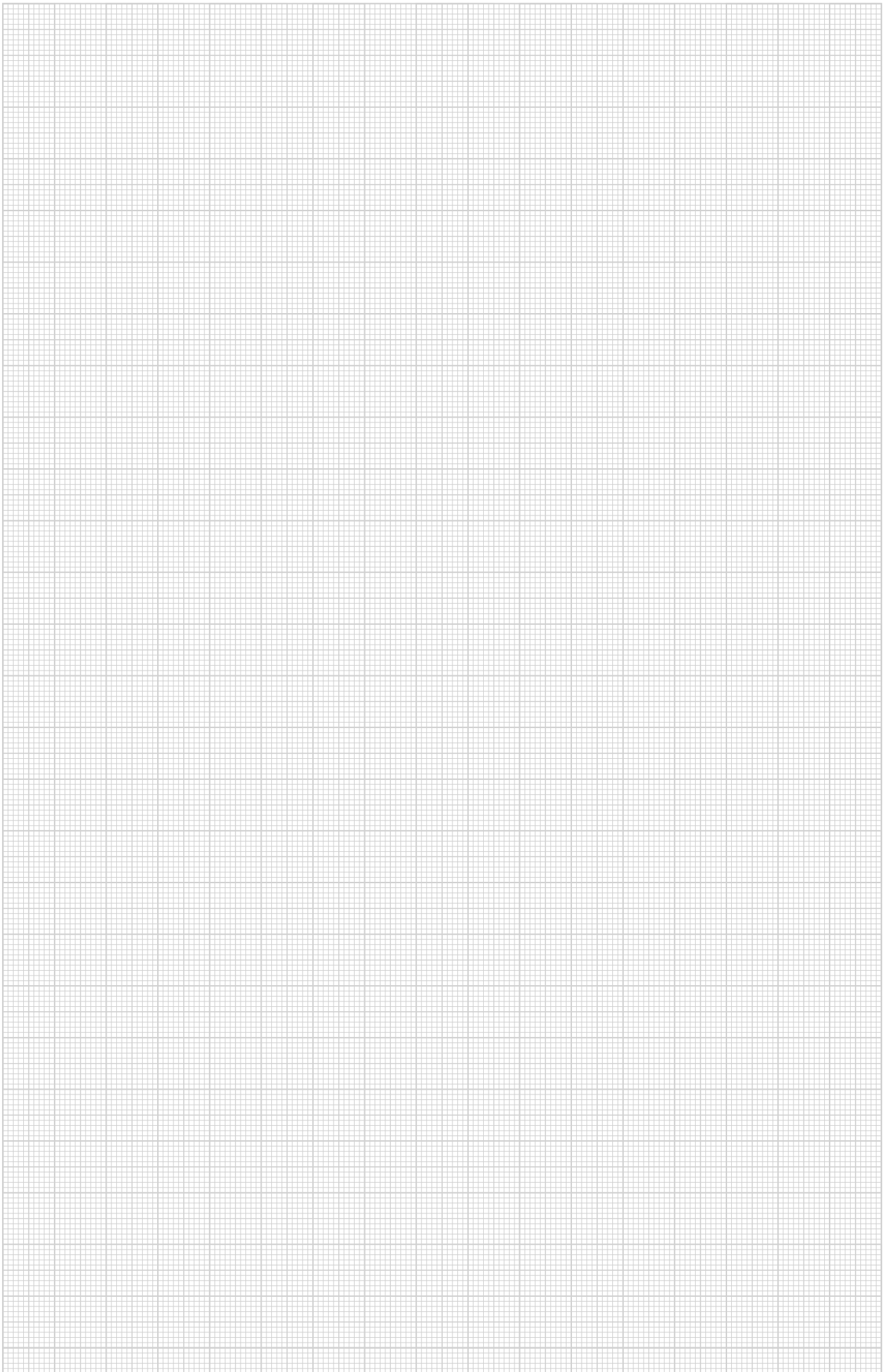
Universalklemme für PV-Modulmontage

A2 K



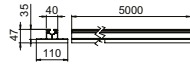
Typ	Für Rahmenhöhe mm	Mindest- bestell- menge Stück	Gewicht kg/100 St.	Art.-Nr.
KLU A2 S	30-50	20	6,590	5901012

Universalklemme zum Montieren von Photovoltaik-Modulen auf Flach- und Schrägdächern, geeignet als Klemme zwischen 2 Modulen oder als Endklemme. Rastbare Vorbefestigung an Trägerprofil TP 45 sowie an Stützen STK und STL. Geeignet für Schlitzweite 10 mm. Nach Einrasten um 90° drehbar. Schraubbare Befestigung des PV-Moduls mit Schlüssel Torx 30.



Trägerprofil für PV-Modulmontage Flachdach

Alu BK

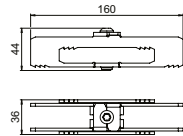


Typ	Länge mm	Mindest- bestell- menge Stück	Gewicht kg/100 St.	Art.-Nr.
TPF 35 5000 ALU	5000	4	716,300	5901370

Rutschfestes Trägerprofil zum Montieren von Photovoltaik-Modulen auf Flachdächern. Basis zur Aufnahme von kurzen und langen Stützen STK und STL. Schraubbare Verbindung mehrerer Trägerprofile mit Längsverbinder LV 35.

Längsverbinder Trägerprofil Flachdach

St DD

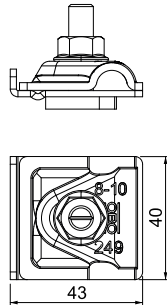


Typ	Mindest- bestell- menge Stück	Gewicht kg/100 St.	Art.-Nr.
LV 35 DD	20	36,800	5901180

Längsverbinder zum Verbinden von Trägerprofilen Typ TPF 35 für Photovoltaik-Flachdachsysteme. Befestigung mit vorinstallierter Schraube M6, schraubbar mit Schlüssel Torx 30.

Erdungsklemme für PV-Montagesysteme

A2



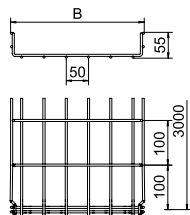
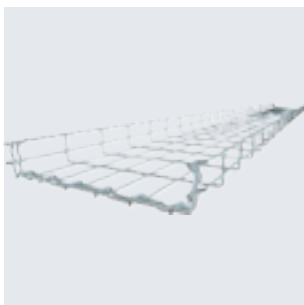
Typ	Passung mm	Blitz- strom- trag- fähigkeit kA	Mindest- bestell- menge Stück	Gewicht kg/100 St.	Art.-Nr.
249 PV10 6-50V2A	RD8-10 + 6-50mm ²	H/100	8	8,460	5051520

Vormontierte Erdungsklemme zum Einbinden von PV-Montagesystemen in den Potentialausgleich. Geeignet zur Einbindung der PV-Montagesystemen in ein äußeres Blitzschutzsystem.

- Blitzstromtragfähig bis 100 kA (10/350)
- Schnelle Montage durch integrierten Federmechanismus
- Zur Rundleiterbefestigung RD 8-10
- Zur Befestigung von ein-/mehrdrähtigen Leitungen: 6-50mm²
- Für Profile mit 10-mm-Nut
- Entspricht den Anforderungen nach DIN EN 62561-1

Gitterrinne GR-Magic® 55

St FT



Typ	Breite mm	Draht- Ø mm	Länge mm	Mindest- bestell- menge m	Gewicht kg/100 m	Art.-Nr.
GRM 55 200 FT	200	3,9	3000	3	102,000	6001420
GRM 55 300 FT	300	4,8	3000	3	200,667	6001424
GRM 55 400 FT	400	4,8	3000	3	245,000	6001428
GRM 55 500 FT	500	4,8	3000	3	288,333	6001432
GRM 55 600 FT	600	4,8	3000	3	331,333	6001436

Gitterrinne mit angeformtem Verbinder in der Seitenhöhe 55 mm.

Magnetische Schirmdämpfung ohne Deckel 15 dB, mit Deckel 25 dB.

Genauere Angaben zu der UL-Klassifizierung sind der jeweiligen Zulassung zu entnehmen.

Für die Gitterrinne werden keine zusätzlichen Verbinderbauteile benötigt, sie wird einfach ineinandergesteckt. Die Maschenweite beträgt 50 x 100 mm (Ausnahme GRM 55/50 = 20 x 100 mm).

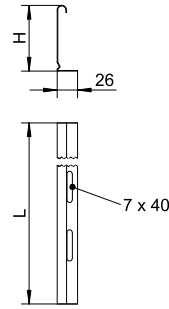
St DD



Trennsteg 45

Typ	Maß H	Blech- stärke	Maß L	Mindest- bestell- menge	Gewicht kg/100 m	Art.-Nr.
	mm	mm	mm	m		
TSG 45 DD	45	0,75	3000	3	46,812	6062321

Trennsteg zur Trennung von Kabeln und Leitungen mit unterschiedlichen Spannungen oder Funktionen.



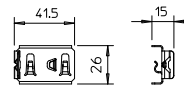
A2 2B



Klemmstück für Trennstegbefestigung in GRM

Typ	Mindest- bestell- menge Stück	Gewicht kg/100 St.	Art.-Nr.
KS GR A2	30	0,830	6062282

Klemmstück zur schraubenlosen Befestigung von Trennstegen in Gitterrinnen.



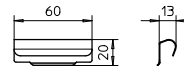
A2 2B



Trennstegverbinder

Typ	Mindest- bestell- menge Stück	Gewicht kg/100 St.	Art.-Nr.
TSGV A2	10	0,899	6067970

Trennstegverbinder zur schraubenlosen Verbindung des Trennstegs TSG in allen Seitenhöhen.

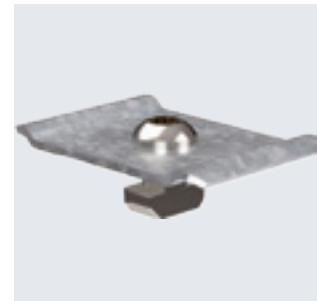
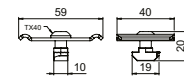


St FT

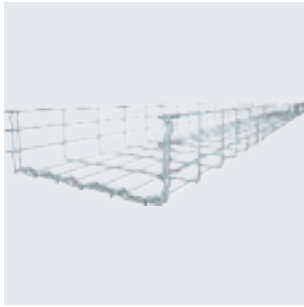
Befestigungsset Gitterrinne, PV-Montagesystem Flachdach

Typ	Mindest- bestell- menge Stück	Gewicht kg/100 St.	Art.-Nr.
BF GR	20	5,000	5901770

Befestigungsset zum Befestigen von Gitterrinnen auf Trägerprofilen Typ TPF 35 bei PV-Montagesystemen für Flachdächer. Bestehend aus Klemmstück, Gleitmutter und Schraube.



Gitterrinne GR-Magic® 105



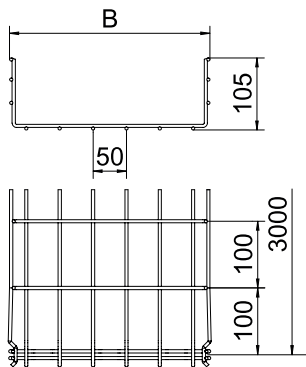
Typ	Breite mm	Draht- Ø mm	Mindest- bestell- menge m	Gewicht kg/100 m	Art.-Nr.
GRM 105 200 FT	200	4,8	3	202,333	6002435
GRM 105 300 FT	300	4,8	3	244,000	6002437
GRM 105 400 FT	400	4,8	3	288,333	6002439
GRM 105 500 FT	500	4,8	3	335,000	6002443
GRM 105 600 FT	600	4,8	3	375,000	6002445

Gitterrinne mit angeformtem Verbinder in der Seitenhöhe 105 mm.

Magnetische Schirmdämpfung ohne Deckel 15 dB, mit Deckel 25 dB.

Für die Gitterrinne werden keine zusätzlichen Verbinderbauteile benötigt, sie wird einfach ineinandergesteckt. Die Maschenweite beträgt 50 x 100 mm.

Abmessungen



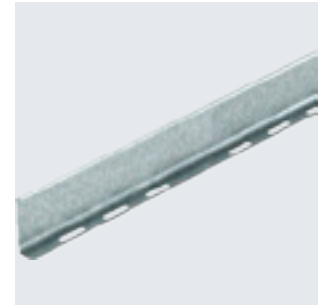
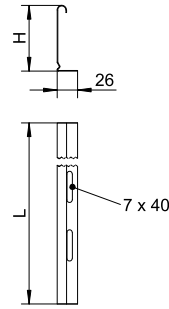
Typ	Länge mm	Maß B mm	Nutz- quer- schnitt cm ²
GRM 105 200 FT	3000	200	175
GRM 105 300 FT	3000	300	268
GRM 105 400 FT	3000	400	363
GRM 105 500 FT	3000	500	459
GRM 105 600 FT	3000	600	554

St DD



Typ	Maß H	Blech- stärke	Maß L	Mindest- bestell- menge	Gewicht kg/100 m	Art.-Nr.
	mm	mm	mm	m		
TSG 85 DD	85	0,75	3000	3	70,300	6062331

Trennsteg zur Trennung von Kabeln und Leitungen mit unterschiedlichen Spannungen oder Funktionen.



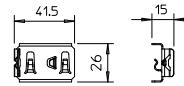
Trennsteg 85

A2 2B



Typ	Mindest- bestell- menge Stück	Gewicht kg/100 St.	Art.-Nr.
KS GR A2	30	0,830	6062282

Klemmstück zur schraubenlosen Befestigung von Trennstegen in Gitterrinnen.



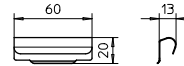
Klemmstück für Trennstegbefestigung in GRM

A2 2B



Typ	Mindest- bestell- menge Stück	Gewicht kg/100 St.	Art.-Nr.
TSGV A2	10	0,899	6067970

Trennstegverbinder zur schraubenlosen Verbindung des Trennstegs TSG in allen Seitenhöhen.



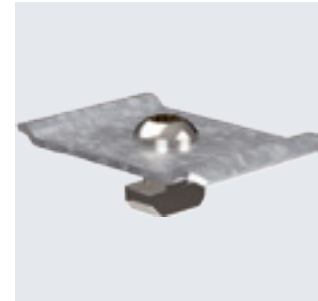
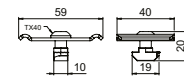
Trennstegverbinder

St FT



Typ	Mindest- bestell- menge Stück	Gewicht kg/100 St.	Art.-Nr.
BF GR	20	5,000	5901770

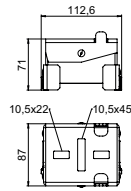
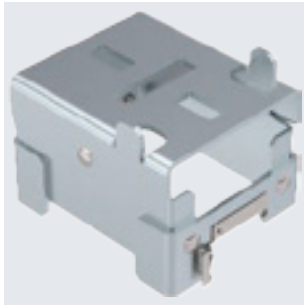
Befestigungsset zum Befestigen von Gitterrinnen auf Trägerprofilen Typ TPF 35 bei PV-Montagesystemen für Flachdächer. Bestehend aus Klemmstück, Gleitmutter und Schraube.



Befestigungsset Gitterrinne, PV-Montagesystem Flachdach

Kurze Stütze für PV-Modulmontage, Flachdach

St DD
CE

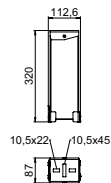


Typ	Mindestbestellmenge Stück	Gewicht kg/100 St.	Art.-Nr.
STK DD	8	93,000	5901650

Kurze Stütze zum Montieren von Photovoltaik-Modulen auf Flachdächern in Kombination mit Trägerprofil TP 45/4700 und Universalklemme KLU. Neigungswinkel 15°. Rastbare Befestigung auf Trägerprofil.

Lange Stütze für PV-Modulmontage, Flachdach

St DD
CE

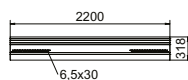


Typ	Mindestbestellmenge Stück	Gewicht kg/100 St.	Art.-Nr.
STL 15 DD	4	210,000	5901655

Lange Stütze zum Montieren von Photovoltaik-Modulen auf Flachdächern in Kombination mit Trägerprofil TP 45/4700 und Universalklemme KLU. Neigungswinkel 15°. Rastbare Befestigung auf Trägerprofil.

Windschutzblech für Photovoltaik-Anlagen

St DD
CE



Typ	Länge mm	Mindestbestellmenge Stück	Gewicht kg/100 St.	Art.-Nr.
WSB 2200 DD	2200	4	631,000	5901610

Windschutzblech zur Anwendung bei Photovoltaik-Anlagen in Südausrichtung und bei Standardneigungen von 15°. Zum Schutz vor Windlast bei extremen Windverhältnissen. Rast- und schraubbare Befestigung an langer Stütze STL 15.

Flachkopfschraube für Windschutzblech

A2 2B
CE



Typ	Abmessung mm	Mindestbestellmenge Stück	Gewicht kg/100 St.	Art.-Nr.
FKS M6x25 A2	M6x25	100	0,700	5901880

Flachkopfschraube mit Innensechsrund zum Befestigen von Windschutzblechen an den langen Stützen STL 15 der Photovoltaik-Montagesysteme für Flachdächer. Passender Schlüssel Torx 30.

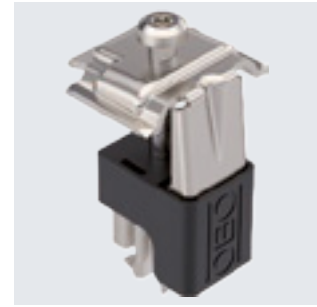
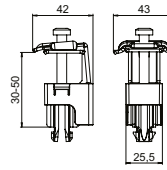
A2 BK

Universalklemme für PV-Modulmontage



Typ	Für Rahmenhöhe mm	Mindest- bestell- menge Stück	Gewicht kg/100 St.	Art.-Nr.
KLU A2	30-50	20	6,590	5901010

Universalklemme zum Montieren von Photovoltaik-Modulen auf Flach- und Schrägdächern, geeignet als Klemme zwischen 2 Modulen oder als Endklemme. Rastbare Vorbefestigung an Trägerprofil TP 45 sowie an Stützen STK und STL. Geeignet für Schlitzweite 10 mm. Nach Einrasten um 90° drehbar. Schraubbare Befestigung des PV-Moduls mit Schlüssel Torx 30.



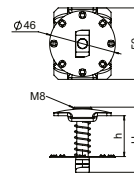
A2

Zwischenklemme mit Feder für PV-Modulmontage



Typ	Für Rahmenhöhe mm	Mindest- bestell- menge Stück	Gewicht kg/100 St.	Art.-Nr.
KLZ F 30 A2	30	50	6,330	5901063
KLZ F 25 A2	25	50	6,150	5901062
KLZ F 35 A2	35	50	6,620	5901064
KLZ F 40 A2	40	50	6,720	5901065

Zwischenklemme mit Feder zum Befestigen von Photovoltaik-Modulen auf Trägerprofilen. Geeignet für Schlitzweite 10 mm. Schraubbare Befestigung des PV-Moduls mit Innensechskant-Schlüssel Größe 6.



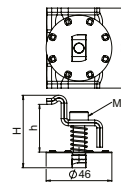
A2

Endklemme mit Feder für PV-Modulmontage

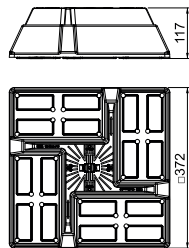


Typ	Für Rahmenhöhe mm	Mindest- bestell- menge Stück	Gewicht kg/100 St.	Art.-Nr.
KLE F 30 A2	30	50	8,210	5901093
KLE F 25 A2	25	50	7,850	5901092
KLE F 35 A2	35	50	8,770	5901094
KLE F 40 A2	40	50	9,620	5901095

Endklemme mit Feder zum Befestigen von Photovoltaik-Modulen auf Trägerprofilen. Geeignet für Schlitzweite 10 mm. Schraubbare Befestigung des PV-Moduls mit Innensechskant-Schlüssel Größe 6.



Universal-Standfuß UniBase

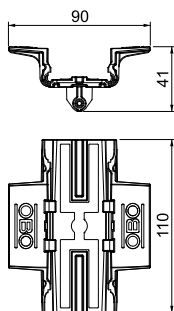


Typ	Länge mm	Breite mm	Höhe mm	Passung mm	Mindest- bestell- menge Stück	Gewicht kg/100 St.	Art.-Nr.
UniBase 10	372	372	117	5	8	91,500	5403393

Universal-Standfuß zum Ballastieren mit handelsüblichen Pflastersteinen bis zu einem Maß von 200x100x100 mm. Einsetzbar auf Flachdächern, z. B. für die Montage von PV-Montagesystemen oder zur Leitungsführung mit Kabelrinnen oder mit Gitterrinnen in Verbindung mit Dachleitungshalter 165 MBG HGRM. Pflastersteine nicht im Lieferumfang enthalten.

Adapter für Trägerprofil TP 45

ASA

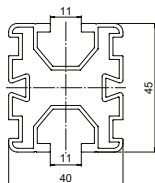


Typ	Mindest- bestell- menge Stück	Gewicht kg/100 St.	Art.-Nr.
UniBase TMP	16	4,200	5403397

Adapter für Trägerprofil TP 45, zum Montieren auf Universal-Standfuß UniBase. Werkzeuglose Montage durch Einrasten. Mit seitlichen Bohrungen für optionale Verschraubung. Werkzeuglose Montage und Demontage des Trägerprofils möglich. Mit rutschhemmender Auflagefläche.

Trägerprofil für PV-Modulmontage

Alu BK

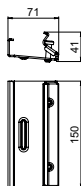


Typ	Länge mm	Mindest- bestell- menge Stück	Gewicht kg/100 St.	Art.-Nr.
TP 45 2350 ALU	2350	4	242,520	5900405
TP 45 4700 ALU	4700	4	485,040	5900410

Trägerprofil zum Montieren von Photovoltaik-Modulen auf Flach- und Schrägdächern. Flachdachmontage in Kombination mit Universal-Standfuß Uni Base und kurzen und langen Stützen STK und STL. Rastbare Befestigung des Profils auf Standfuß mit Adapter Unibase AMP. Schrägdachmontage in Kombination mit Dachhaken universal DHU. Rastbare Befestigung des Profils an Dachhaken. Schraubbare Verbindung mehrerer Trägerprofile mit Längsverbinder LV 45 und Kreuzverbinder KV 45. Mit beidseitiger 10-mm-Nut zur Aufnahme von Gleitmuttern und Universal- und Erdungsklemmen.

Längsverbinder für Trägerprofil TP

St DD



Typ	Mindest- bestell- menge Stück	Gewicht kg/100 St.	Art.-Nr.
LV 45 DD	20	38,600	5901210

Längsverbinder für Trägerprofile TP. Schraubbar mit Schlüssel Torx 30.

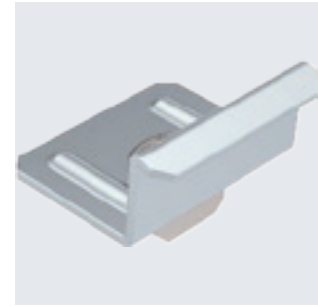
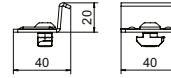
St DD



Kreuzverbinder für Trägerprofile TP

Typ	Mindestbestellmenge Stück	Gewicht kg/100 St.	Art.-Nr.
KV 45 DD	20	5,000	5901250

Kreuzverbinder für Trägerprofile TP. Schraubbar mit Schlüssel Torx 40.



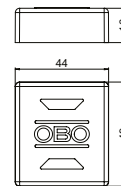
PE



Endkappe Trägerprofil

Typ	Farbe	Mindestbestellmenge Stück	Gewicht kg/100 St.	Art.-Nr.
EK 45 G	grau	20	0,740	5901722

Endkappe für Trägerprofil TP, zum Schutz vor Verletzungen und Verschmutzung.



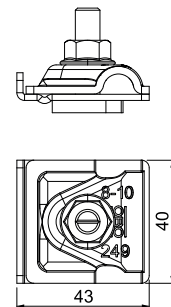
A2

Erdungsklemme für PV-Montagesysteme

Typ	Passung mm	Blitzstromtragfähigkeit kA	Mindestbestellmenge Stück	Gewicht kg/100 St.	Art.-Nr.
249 PV10 6-50V2A	RD8-10 + 6-50mm ²	H/100	8	8,460	5051520

Vormontierte Erdungsklemme zum Einbinden von PV-Montagesystemen in den Potentialausgleich. Geeignet zur Einbindung der PV-Montagesystemen in ein äußeres Blitzschutzsystem.

- Blitzstromtragfähig bis 100 kA (10/350)
- Schnelle Montage durch integrierten Federmechanismus
- Zur Rundleiterbefestigung RD 8-10
- Zur Befestigung von ein-/mehrdrähtigen Leitungen: 6-50mm²
- Für Profile mit 10-mm-Nut
- Entspricht den Anforderungen nach DIN EN 62561-1



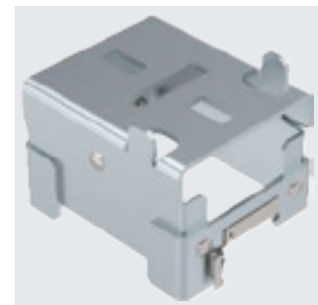
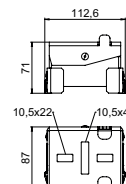
St DD



Kurze Stütze für PV-Modulmontage, Flachdach

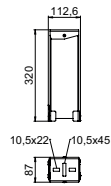
Typ	Mindestbestellmenge Stück	Gewicht kg/100 St.	Art.-Nr.
STK DD	8	93,000	5901650

Kurze Stütze zum Montieren von Photovoltaik-Modulen auf Flachdächern in Kombination mit Trägerprofil TP 45/4700 und Universalklemme KLU. Neigungswinkel 15°. Rastbare Befestigung auf Trägerprofil.



Lange Stütze für PV-Modulmontage, Flachdach

St DD

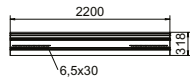


Typ	Mindestbestellmenge Stück	Gewicht kg/100 St.	Art.-Nr.
STL 15 DD	4	210,000	5901655

Lange Stütze zum Montieren von Photovoltaik-Modulen auf Flachdächern in Kombination mit Trägerprofil TP 45/4700 und Universalklemme KLU. Neigungswinkel 15°. Rastbare Befestigung auf Trägerprofil.

Windschutzblech für Photovoltaik-Anlagen

St DD



Typ	Länge mm	Mindestbestellmenge Stück	Gewicht kg/100 St.	Art.-Nr.
WSB 2200 DD	2200	4	631,000	5901610

Windschutzblech zur Anwendung bei Photovoltaik-Anlagen in Südausrichtung und bei Standardneigungen von 15°. Zum Schutz vor Windlast bei extremen Windverhältnissen. Rast- und schraubbare Befestigung an langer Stütze STL 15.

Flachkopfschraube für Windschutzblech

A2 2B

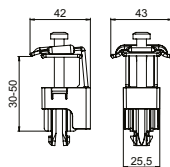


Typ	Abmessung mm	Mindestbestellmenge Stück	Gewicht kg/100 St.	Art.-Nr.
FKS M6x25 A2	M6x25	100	0,700	5901880

Flachkopfschraube mit Innensechsrund zum Befestigen von Windschutzblechen an den langen Stützen STL 15 der Photovoltaik-Montagesysteme für Flachdächer. Passender Schlüssel Torx 30.

Universalklemme für PV-Modulmontage

A2 BK



Typ	Für Rahmenhöhe mm	Mindestbestellmenge Stück	Gewicht kg/100 St.	Art.-Nr.
KLU A2	30-50	20	6,590	5901010

Universalklemme zum Montieren von Photovoltaik-Modulen auf Flach- und Schrägdächern, geeignet als Klemme zwischen 2 Modulen oder als Endklemme. Rastbare Vorbefestigung an Trägerprofil TP 45 sowie an Stützen STK und STL. Geeignet für Schlitzweite 10 mm. Nach Einrasten um 90° drehbar. Schraubbare Befestigung des PV-Moduls mit Schlüssel Torx 30.

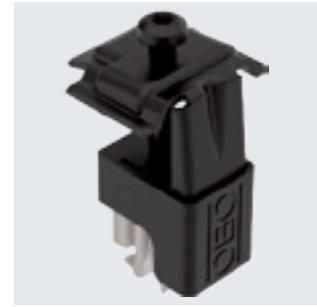
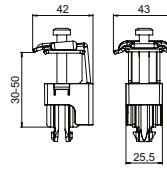
A2 K

Universalklemme für PV-Modulmontage

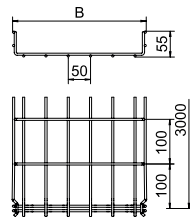
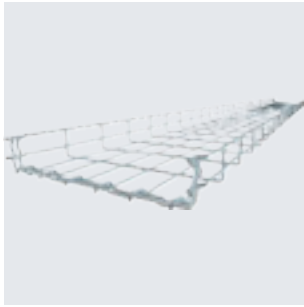


Typ	Für Rahmenhöhe mm	Mindest- bestell- menge Stück	Gewicht kg/100 St.	Art.-Nr.
KLU A2 S	30-50	20	6,590	5901012

Universalklemme zum Montieren von Photovoltaik-Modulen auf Flach- und Schrägdächern, geeignet als Klemme zwischen 2 Modulen oder als Endklemme. Rastbare Vorbefestigung an Trägerprofil TP 45 sowie an Stützen STK und STL. Geeignet für Schlitzweite 10 mm. Nach Einrasten um 90° drehbar. Schraubbare Befestigung des PV-Moduls mit Schlüssel Torx 30.



Gitterrinne GR-Magic® 55



Typ	Breite mm	Draht-Ø mm	Länge mm	Mindestbestellmenge m	Gewicht kg/100 m	Art.-Nr.
GRM 55 50 FT	50	3,9	3000	3	72,333	6001415
GRM 55 100 FT	100	3,9	3000	3	74,667	6001416
GRM 55 150 FT	150	3,9	3000	3	90,000	6001418
GRM 55 200 FT	200	3,9	3000	3	102,000	6001420
GRM 55 200 4.8FT	200	4,8	3000	3	156,667	6001421
GRM 55 300 FT	300	4,8	3000	3	200,667	6001424
GRM 55 400 FT	400	4,8	3000	3	245,000	6001428
GRM 55 500 FT	500	4,8	3000	3	288,333	6001432
GRM 55 600 FT	600	4,8	3000	3	331,333	6001436

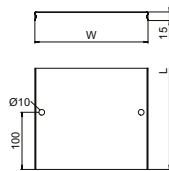
Gitterrinne mit angeformtem Verbinder in der Seitenhöhe 55 mm.

Magnetische Schirmdämpfung ohne Deckel 15 dB, mit Deckel 25 dB.

Genauere Angaben zu der UL-Klassifizierung sind der jeweiligen Zulassung zu entnehmen.

Für die Gitterrinne werden keine zusätzlichen Verbinderbauteile benötigt, sie wird einfach ineinandergesteckt. Die Maschenweite beträgt 50 x 100 mm (Ausnahme GRM 55/50 = 20 x 100 mm).

Deckel für Gitterrinne, rastbar



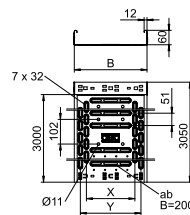
Typ	Breite mm	Mindestbestellmenge m	Gewicht kg/100 m	Art.-Nr.
DGRR 50 FT	50	3	52,333	6001820
DGRR 100 FT	98	3	83,000	6001822
DGRR 150 FT	148	3	116,333	6001824
DGRR 200 FT	198	3	149,667	6001826
DGRR 300 FT	298	3	216,333	6001828
DGRR 400 FT	398	3	282,667	6001830
DGRR 500 FT	498	3	349,667	6001832
DGRR 600 FT	598	3	418,000	6001834

Mit Quersicken ab 400 mm Breite.

Rastbarer Deckel für Gitterrinnen Typ GR und GRM. Schützt Kabel und Leitungen vor Beschädigungen und Verunreinigungen und Feuchtigkeit von oben. Für industrielle Bereiche wie Maschinen- und Anlagenbau geeignet.

Bei Verwendung von Deckeln im Außenbereich sind unter Umständen zusätzliche Maßnahmen gegen Windeinflüsse vorzunehmen.

Kabelrinne RKS-Magic® 60



Typ	Breite mm	Blechstärke mm	BS	Mindestbestellmenge m	Gewicht kg/100 m	Art.-Nr.
RKSM 610 FT	100	1,00	🔥	3	197,410	6047612
RKSM 615 FT	150	1,00	🔥	3	236,984	6047631
RKSM 620 FT	200	1,00	🔥	3	251,115	6047639
RKSM 630 FT	300	1,00	🔥	3	356,295	6047655
RKSM 640 FT	400	1,00	🔥	3	437,180	6047690
RKSM 650 FT	500	1,00		3	518,295	6047720
RKSM 660 FT	600	1,00		3	599,443	6047736

Kabelrinne mit integriertem Schnellbefestigungssystem. Die Nutzlänge der Kabelrinne beträgt 3.000 mm.

Die Kabelrinne verfügt über eine durchgängige Seitenlochung von 7 x 20 mm für die Installation zusätzlicher Verbindungs- und Montagebauteile.

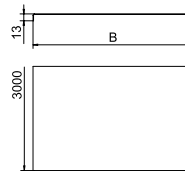
Die Lochung für die direkte Gewindestangenabhängung hat einen Durchmesser von 11 mm.

St DD



Deckel, ungelocht

Typ	Breite mm	Blech- stärke mm	Länge mm	Mindest- bestell- menge m	Gewicht kg/100 m	Art.-Nr.
DRLU 100 DD	100	1,00	3000	3	99,000	6052643
DRLU 150 DD	150	1,00	3000	3	138,267	6052647
DRLU 200 DD	200	1,00	3000	3	177,500	6052650
DRLU 300 DD	300	1,00	3000	3	256,000	6052656
DRLU 400 DD	400	1,00	3000	3	334,500	6052662
DRLU 500 DD	500	1,50	3000	3	619,234	6052668
DRLU 600 DD	600	1,50	3000	3	737,000	6052674



Ungelochter Deckel für Kabelrinnen und Gitterrinnen.

Bei Verwendung von Deckeln im Außenbereich sind zusätzliche Maßnahmen gegen Wind-
einflüsse vorzunehmen.

Quersicke ab 500 mm Breite.

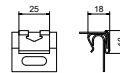
A2 2B



Typ	Mindest- bestell- menge Stück	Verp. Stück	Gewicht kg/100 St.	Art.-Nr.
DK DRLU A2	30	30	0,842	6052810

Deckelklammer zur Befestigung von Deckeln auf Kabelrinnen und Kabelleitern.

Es sollten mindestens 6 Deckelklammern pro 3 Meter Deckel montiert werden.



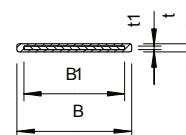
Deckelklammer

A2 K



Typ	Ø Bruchlast kN	Farbe	Maß B mm	Maß t mm	Maß B1 mm	Mindest- bestell- menge m	Verp. m	Gewicht kg/100 m	Art.-Nr.
SBR 8 A2K	1,16	tiefschwarz	9,3	1	8	40	40	1,704	6490192

Spannband aus rostfreiem Stahl mit Kunststoffummantelung zur Befestigung von Leitungen
auf Kabeltrag-Systemen.



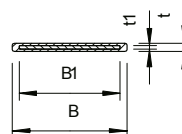
Spannband SBR 8

A2 K



Typ	Ø Bruchlast kN	Farbe	Mindest- bestell- menge m	Verp. m	Gewicht kg/100 m	Art.-Nr.
SBR 15 A2K	4,19	tiefschwarz	25	25	7,628	6490282

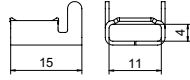
Spannband aus rostfreiem Stahl mit Kunststoffummantelung zur Befestigung von Leitungen
auf Kabeltrag-Systemen.



Spannband SBR 15

Spannbandverschluss SBV 8

A2 2B

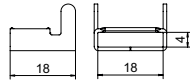


Typ	Farbe	Mindestbestellmenge Stück	Verp. Stück	Gewicht kg/100 St.	Art.-Nr.
SBV 8 A2	edelstahl	100	100	0,250	6490942

Spannbandverschluss aus rostfreiem Stahl passend zum Portfolio mit 8 mm Breite.

Spannbandverschluss SBV 15

A2 2B



Typ	Farbe	Mindestbestellmenge Stück	Verp. Stück	Gewicht kg/100 St.	Art.-Nr.
SBV 15 A2	edelstahl	100	100	0,564	6490964

Spannbandverschluss aus rostfreiem Stahl passend zum Portfolio mit 15 mm Breite.

Metallbandschellen breit

A2 2B



Typ	Länge mm	Breite mm	Mindestbestellmenge Stück	Gewicht kg/100 St.	Art.-Nr.
MBS 075 A2	750	12	25	2,010	7203109
MBS 100 A2	1000	12	25	2,550	7203111
MBS 120 A2	1200	12	25	3,000	7203113
MBS 150 A2	1500	12	25	3,670	7203115

Bandschelle aus Metall in glatter Ausführung mit Kugelverschluss. Zur hochtemperatur- und witterungsbeständigen Fixierung. Zum Spannen Zange MBS-Z verwenden.

Metallbandschellen schmal

A2 2B



Typ	Länge mm	Breite mm	Mindestbestellmenge Stück	Gewicht kg/100 St.	Art.-Nr.
MBS 015 A2	150	7,9	100	0,380	7203099
MBS 030 A2	300	7,9	100	0,610	7203103
MBS 045 A2	450	7,9	50	0,820	7203105
MBS 061 A2	610	7,9	50	1,080	7203107

Bandschelle aus Metall in glatter Ausführung mit Kugelverschluss. Zur hochtemperatur- und witterungsbeständigen Fixierung. Zum Spannen Zange MBS-Z verwenden.

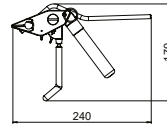
St



Spannzange

Typ	Art.-Nr.
576	6498027

Spannwerkzeug für sämtliche OBO Spannbänder in Verbindung mit entsprechenden Spannbandverschlüssen. Mit hoher Spannkraft, Ratschenfunktion, Ablängvorrichtung und runden Griffen für eine angenehme Handhabung.



St

Zange für Metallbandschellen

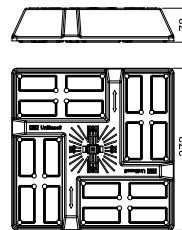
Typ	Art.-Nr.
MBS-Z	7203120

Hochwertige Spannzange mit Schneidevorrichtung für Metallbandschellen Typ MBS.



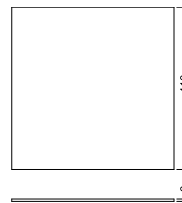
Typ	Länge mm	Breite mm	Höhe mm	Passung mm	Mindest- bestell- menge Stück	Gewicht kg/100 St.	Art.-Nr.
UniBase 6	372	372	78	5	16	81,000	5403391

Universal-Standfuß zum Ballastieren mit handelsüblichen Pflastersteinen bis zu einem Maß von 200x100x60 mm. Einsetzbar auf Flachdächern, z. B. für die Montage von PV-Montagesystemen oder zur Leitungsführung mit Kabelrinnen oder mit Gitterrinnen in Verbindung mit Dachleitungshalter 165 MBG HGRM. Pflastersteine nicht im Lieferumfang enthalten.



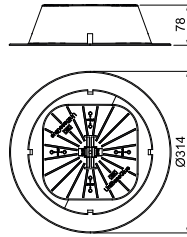
Typ	Länge mm	Breite mm	Höhe mm	Mindest- bestell- menge Stück	Gewicht kg/100 St.	Art.-Nr.
UniBase BSM	410	410	6	16	14,000	5403402
UniBase BSM ALU	410	410	6	16	14,000	5403404

Bautenschutzmatte als Unterlage unter Standfüße Typ UniBase 6 + UniBase 10 für PV-Montagesysteme Flachdach, zum Schutz der Dachabdichtung auf Flachdächern gemäß DIN 18531. Auch geeignet für Höhenausgleich des PV-Montagesystems. Aus recyceltem Material, je nach Ausführung auch mit Alukaschierung erhältlich.



Universal-Standfuß UniBase zum Kleben

ASA

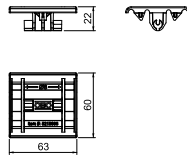


Typ	Maß D Ø mm	Höhe mm	Passung mm	Mindest- bestell- menge Stück	Gewicht kg/100 St.	Art.-Nr.
UniBase Glue	314	78	5	16	39,400	5403395

Universal-Standfuß zum Kleben auf Flachdächern. Einsetzbar zur Leitungsführung mit Kabelrinnen oder mit Gitterrinnen in Verbindung mit Dachleitungshalter 165 MBG HGRM. Klebemanschette muss passend zum Untergrund gewählt werden.

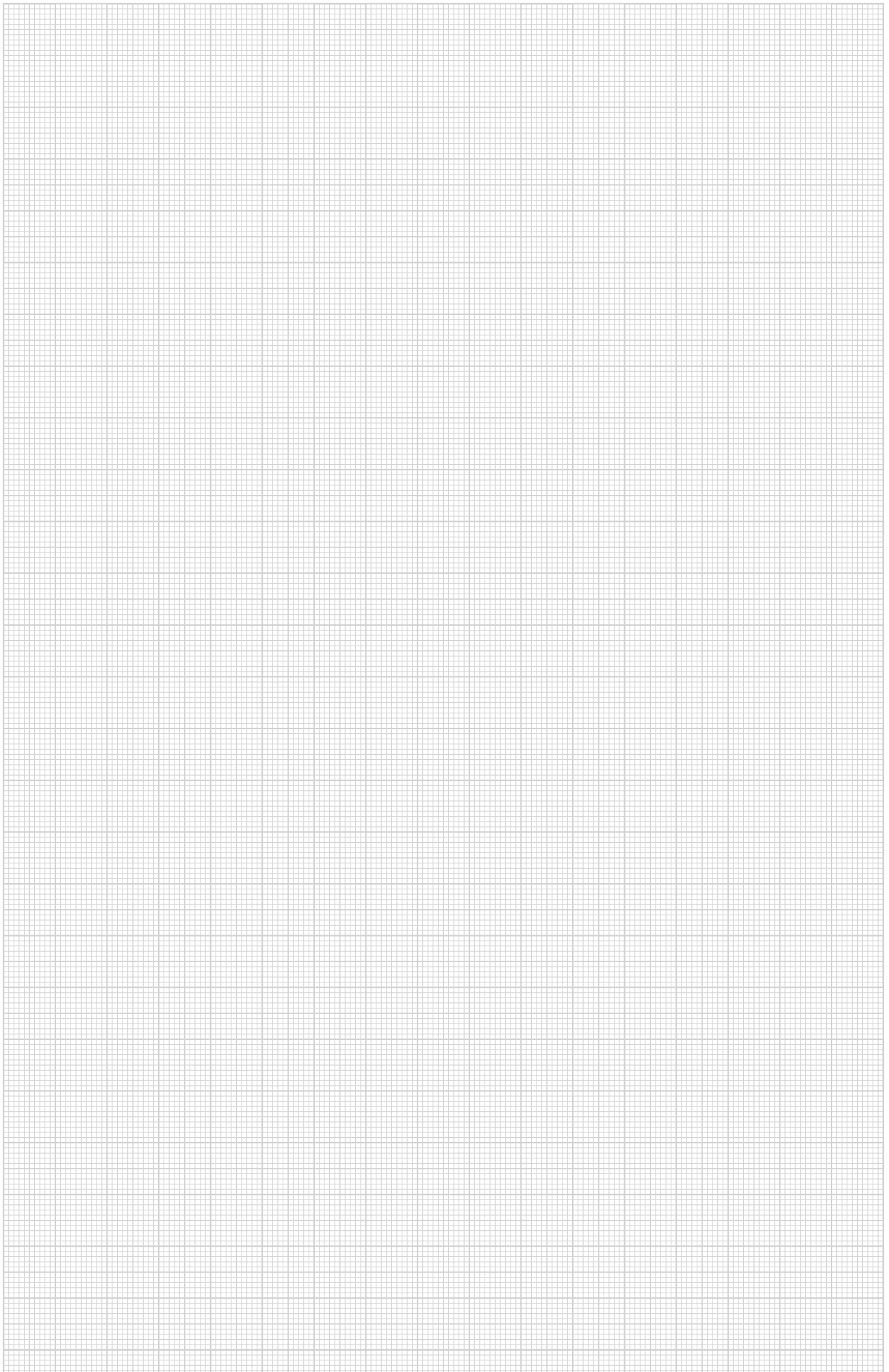
Gitterrinnenadapter für Dachleitungshalter

PP



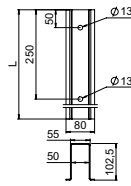
Typ	Werk- stoff	Passung mm	Mindest- bestell- menge Stück	Gewicht kg/100 St.	Art.-Nr.
165 MBG HGRM	PP	Rd 8	50	1,340	5218886

- Adapter für Gitterrinnen Typ GR-Magico® mit Maschenweite 50 mm oder 20 mm
- zur Befestigung auf Typ 165 MBG 8-10 und UniBase
- aus Polypropylen, schwarz, UV-resistent und wetterbeständig
- werkzeuglose Montage



Rammprofil, Freifläche

St FT

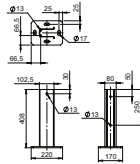


Typ	Länge mm	Mindest- bestell- menge Stück	Gewicht kg/100 St.	Art.-Nr.
RP 1800 FT	1800	1	970,000	5900106
RP 2300 FT	2300	1	1.240,000	5900110

Rammprofil als Halterung für vormontierte Träger zum Montieren von Photovoltaik-Freiflächensystemen. Montage im Erdreich durch Einrammen.

Standfuß, Freifläche

St FT

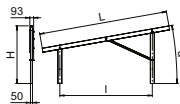


Typ	Mindest- bestell- menge Stück	Gewicht kg/100 St.	Art.-Nr.
SF 400 FT	1	431,000	5900900

Standfuß als Halterung für vormontierte Träger zum Montieren von PV-Freiflächensystemen. Montage auf Betonfundamenten mit Bolzenankern M16. Befestigungsmaterial muss separat bestellt werden.

Vormontierter Träger für PV-Modulmontage, Freifläche

St FT



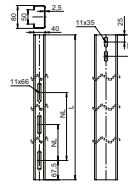
Typ	Winkel α °	Maß H mm	Maß L mm	Maß I mm	Modulhöhe mm	Mindest- bestell- menge Stück	Gewicht kg/100 St.	Art.-Nr.
VT 10S FT	10	1,38	2,71	2,27	1600-1850	1	2.900,000	5901550
VT 10M FT	10	1,41	3,12	2,27	1850-2100	1	3.150,000	5901552
VT 10L FT	10	1,45	3,49	2,27	2100-2400	1	3.350,000	5901554
VT 25S FT	25	2,00	2,52	2,09	1600-1850	1	3.250,000	5901556
VT 25M FT	25	2,09	2,90	2,09	1850-2100	1	3.450,000	5901558
VT 25L FT	25	2,16	3,24	2,09	2100-2400	1	3.650,000	5901560
VT 30S FT	30	2,19	2,41	1,99	1600-1850	1	3.350,000	5901562
VT 30M FT	30	2,29	2,78	1,99	1850-2100	1	3.550,000	5901564
VT 30L FT	30	2,29	2,78	1,99	1850-2100	1	3.750,000	5901566

Vormontierter Träger in kleiner, mittlerer oder großer Ausführung zum Montieren von Photovoltaik-Freiflächensystemen in Kombination mit Trägerprofilen und End-/Zwischenklammen. Montage mit Rammprofilen im Erdreich oder mit Standfüßen auf Betonfundamenten.

St FT

Trägerprofil für PV-Modulmontage, Freifläche

Typ	Länge mm	Modulbreite mm	Mindestbestellmenge Stück	Gewicht kg/100 St.	Art.-Nr.
TP 1000 FT	5650	990-1000	1	1.900,000	5900500
TP 1010 FT	5705	1000-1010	1	1.920,000	5900502
TP 1020 FT	5760	1010-1020	1	1.940,000	5900504
TP 1030 FT	5815	1020-1030	1	1.960,000	5900506
TP 1040 FT	5780	1030-1040	1	1.980,000	5900508
TP 1050 FT	5925	1040-1050	1	2.000,000	5900510
TP 1060 FT	5980	1050-1060	1	2.015,000	5900512
TP 1100 FT	5090	1090-1100	1	1.710,000	5900520
TP 1140 FT	5270	1130-1140	1	1.770,000	5900522
TP 1310 FT	6035	1300-1310	1	2.030,000	5900530



Trägerprofil zum Montieren von Photovoltaik-Modulen auf Freiflächensystemen. Montage des Trägerprofils auf vormontierten Trägern mit Kreuzverbinder KV FT. Montage der PV-Module am Trägerprofil mit End- und/oder Zwischenklemmen. Verbindung mehrerer Trägerprofile mit Längsverbinder LV FT oder Kreuzverbinder KV FT, schraubbar.

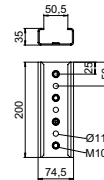
St FT

Längsverbinder für Trägerprofile, Freifläche

CE

Typ	Mindestbestellmenge Stück	Gewicht kg/100 St.	Art.-Nr.
LV FT	20	59,000	5901215

Längsverbinder zum Verbinden von Trägerprofilen für Photovoltaik-Freiflächensysteme. Befestigung mit vorinstallierter Sechskantschraube M6, Schlüsselgröße 17 mm.



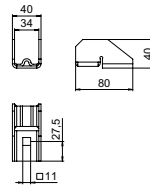
St FT

Kreuzverbinder für Trägerprofile, Freifläche

CE

Typ	Mindestbestellmenge Stück	Gewicht kg/100 St.	Art.-Nr.
KV FT	50	19,000	5901255

Kreuzverbinder zum Verbinden von Trägerprofilen für Photovoltaik-Freifeldsysteme. Befestigung mit vorinstallierter Sechskantschraube M8, Schlüsselgröße 18 mm.

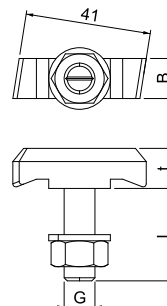


A4 2B

CE

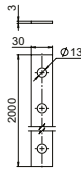
Typ	Mindestbestellmenge Stück	Gewicht kg/100 St.	Art.-Nr.
MS50HB M12x30 A4	50	9,000	1148276
MS50HB M12x60 A4	25	11,650	1148280

Hakenkopfschraube zur Verwendung mit Profilschiene MS5030



Lochband für PV-Freilächensystem

St FT
CE

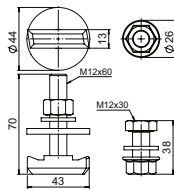


Typ	Mindestbestellmenge Stück	Gewicht kg/100 St.	Art.-Nr.
LB FT	10	144,000	5901950

Lochband zur Querverbindung der hinteren Stützen von vormontierten Trägern Typ VT 10/25/30. Zur Aussteifung von PV-Montagesystemen für Freiflächen. Befestigung mit Schraubenset für Lochband SVLB. Befestigungsmaterial nicht im Lieferumfang enthalten.

Schraubenset für Lochband

A2
CE

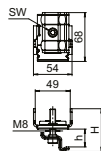


Typ	Mindestbestellmenge Stück	Gewicht kg/100 St.	Art.-Nr.
SVLB	1	23,800	5901960

Schraubenset aus Sechskantschrauben M12, Sechskantmutter mit Flansch M12, Hakenkopfschraube und Unterlegscheiben. Zum Befestigen von Lochbändern Typ LB FT an hinteren Stützen von vormontierten Trägern des PV-Montagesystems Freifläche.

Endklemme für PV-Modulmontage, Freifläche

A2
CE



Typ	Für Rahmenhöhe mm	Mindestbestellmenge Stück	Gewicht kg/100 St.	Art.-Nr.
KLE 20 A2	20	50	16,000	5901070
KLE 25 A2	25	50	16,900	5901072
KLE 30 A2	30	50	17,400	5901074
KLE 35 A2	35	50	18,300	5901076
KLE 40 A2	40	50	18,800	5901078
KLE 45 A2	45	50	19,700	5901080
KLE 50 A2	50	50	20,200	5901082

Endklemme zum Befestigen von Photovoltaik-Modulen auf Trägerprofilen von Freifächensystemen. Rastbare Vorbefestigung der Modulrahmen an Trägerprofil. Geeignet für Schlitzweite 10 mm. Schraubbare Befestigung des PV-Moduls mit Innensechskant-Schlüssel Größe 6.

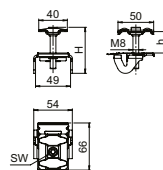
A2

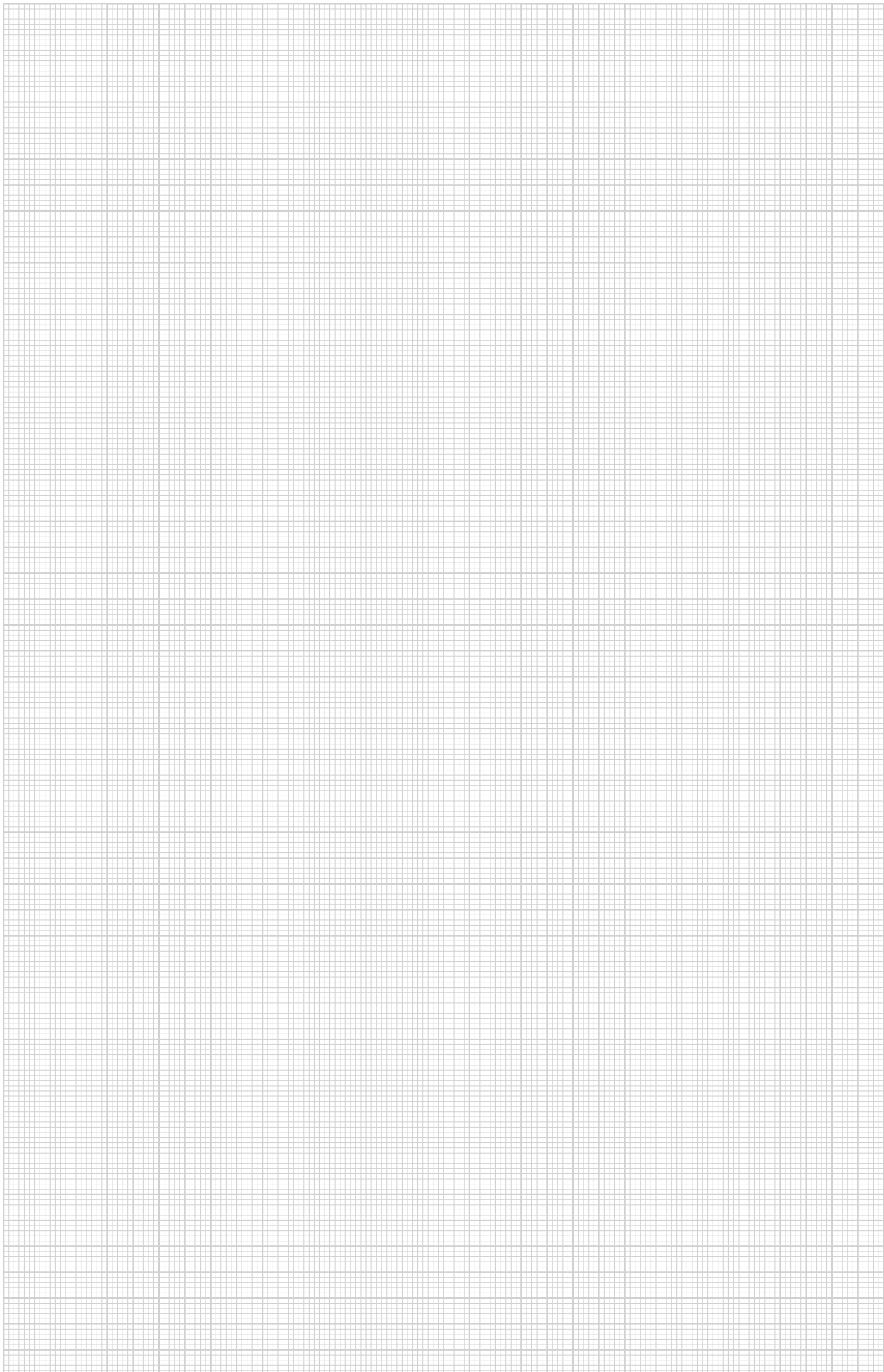


Zwischenklemme für PV-Modulmontage, Freifläche

Typ	Für Rahmenhöhe mm	Mindest- bestell- menge Stück	Gewicht kg/100 St.	Art.-Nr.
KLZ 2030 A2	20-30	50	13,800	5901050
KLZ 3040 A2	30-40	50	14,400	5901054
KLZ 4050 A2	40-50	50	14,800	5901058

Zwischenklemme zum Befestigen von Photovoltaik-Modulen auf Trägerprofilen von Freiflächensystemen. Rastbare Vorbefestigung der Modulrahmen an Trägerprofil. Geeignet für Schlitzweite 10 mm. Schraubbare Befestigung des PV-Moduls mit Innensechskant-Schlüssel Größe 6.





Weitere Informationen zu den Montagesystemen OBO Magic PV
Solution finden Sie unter obo.eu/photovoltaik

OBO Bettermann Vertrieb Deutschland GmbH & Co. KG
Hüingser Ring 52
58710 Menden
DEUTSCHLAND

Kundenservice Deutschland
Tel.: +49 23 73 89 - 20 00
info@obo.de

www.obo.de

© OBO Bettermann Best.-Nr. 9177992 12/2024 DE